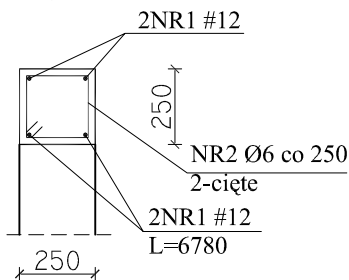


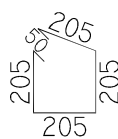
Wieniec "W1"

L=6,48m



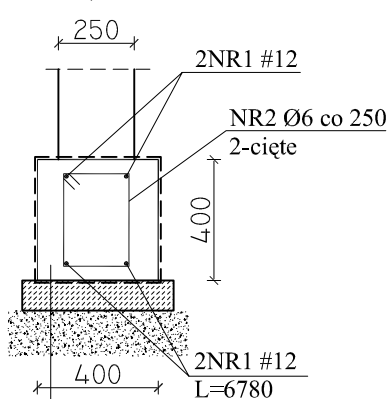
27 NR2 Ø6 co 250

L=920mm



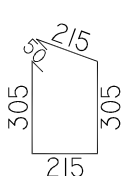
Ława "Ł1"

L=6,48m



27 NR2 Ø6 co 250

L=1140mm



ława żelbetowa
izolacja wg opisu tech.
beton C12/15 10 cm
piasek zagęszczony do $I_s=0,98$ 30 cm

$\pm 0.00=121,85$ m n.p.m.


UWAGI:

1. Przewidywany poziom posadowienia ławy $-1,55=121,30$.
Poziom posadowienia zweryfikować na budowie po wykonaniu wykopu.
Projektowaną ławę posadowić na poziomie istniejących ław fund.
2. Przewidywany poziom góry wieńca $+3,14=124,99$.
Poziom wieńca zweryfikować na budowie.
Projektowany wieniec wykonać na poziomie istniejących wieńców.
3. Projektowane ławę i wieniec należy nawiązać do istniejących ław i wieńców poprzez wklejenie prętów zbrojeniowych w istniejące ławy i wieńce przy użyciu żywic iniekcyjnych
4. Projekt rozpatrywać łącznie z pozostałymi branżami.

BETON C20/25, XC1, $D_{max}16$

STAL # A-IIIN (B500SP)

Ø A-III (RB400W)

Jednostka projektowa:	AF PROJECTS Sp. z o.o. WARSZAWA POLSKA 03-774 Warszawa, ul. Wojnicka 2 tel. (+48 +22), 670-22-12, 818-41-02, fax 818-28-13				
Temat (Obiekt):	Przebudowa i rozbudowa miejskiej oczyszczalni ścieków w Chorzeliach				
Nazwa rysunku	OB. 07 - BUDYNEK STACJI DMUCHAW WIENIEC "W1", ŁAWA "Ł1"				
Zamawiający:	Gmina Chorzeli, ul. Komosińskiego 1, 06-330 Chorzeli				
Funkcja:	Imię i nazwisko			Nr upr.	Podpis
Gł. Projektant:	mgr inż. Krzysztof Wróblewski			St. 55/88	
Projektował:	inż. Andrzej Grudzień			KL-230/90	
Opracował:	mgr inż. Wojciech Król				
Sprawdził:	mgr inż. Małgorzata Grudzień			KL-106/93	
Branża:	Skala:	Stadium:	Data:	Nr rysunku	
Konstrukcyjna	1:25	PW	09.2013r.	07-K-03	